

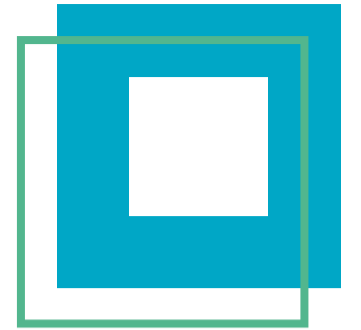


ARQUEOLOGÍA

ASIGNATURAS POR NIVEL

1	<ul style="list-style-type: none"> • Arqueología • Antropología Sociocultural • Antropología Física • La Relación Humanos-Entorno • Tecnologías de la Información y de la Comunicación (TIC) • Comunicación Oral y Escrita • Investigaciones Arqueológicas y Antropológicas en la PUCE 	4	<ul style="list-style-type: none"> • Taller I • Antropología Política • Identidades Arqueológicas • Los Incas y sus Antepasados • Arqueología de la Sierra Ecuatoriana • Género 	7	
2	<ul style="list-style-type: none"> • Arqueología Ecuatoriana • Antropología Ecuatoriana • Desigualdades Socioeconómicas • Escuelas Clásicas • Fiesta, Ritual y Muerte • Métodos de Campo 	5	<ul style="list-style-type: none"> • Taller II • Ética Personal y Socioambiental • Etnohistoria Andina • Arqueología Amazónica • Los Aztecas, los Maya, y sus Antepasados • Arqueometría 	8	
3	<ul style="list-style-type: none"> • Jesucristo y la Persona de Hoy • Métodos de Laboratorio • Arqueología de la Costa Ecuatoriana • Antropología Forense • Pensamiento Crítico • Sistemas Arqueológicos 	6	<ul style="list-style-type: none"> • Taller III • Raros y Diversos (Sexualidades) • Desafíos Prácticos en la Investigación Arqueológica • Prácticas de Servicio Comunitario • Prácticas Preprofesionales 		





Título de
**LICENCIADO(A) EN
ARQUEOLOGÍA**

**N° DE RESOLUCIÓN
RPC-SO-29 No.472-2018**

**8 períodos
académicos**

08

CONVENIOS INTERNACIONALES

La Escuela de Antropología, mediante su carrera de Arqueología, ha gestionado la suscripción de los siguientes convenios:

- Convenio PUCE/KAAK (Comisión para la Arqueología de culturas no-europeas del Instituto Arqueológico Alemán).
- Convenio PUCE/Universidad de los Andes (Bogotá, Colombia)
- Convenio PUCE/Institute for Interdisciplinary Mountain Research- Académia de Ciencias de Austria



Escanea el código QR para más información de costos o beca socioeconómica.



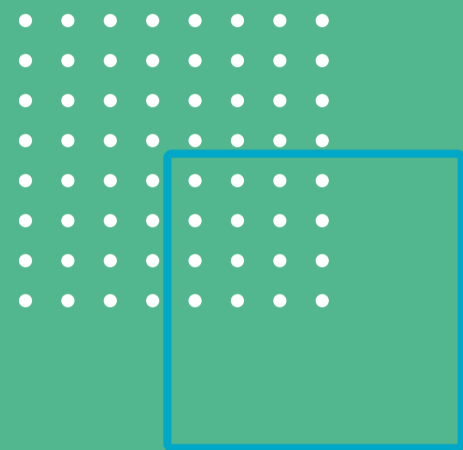
CAMPO LABORAL

- ▢ Academia
- ▢ Ministerios
- ▢ Institutos de Patrimonio
- ▢ Museos
- ▢ ONGs
- ▢ Como consultor privado en arqueología de rescate

Cargos:

- ▢ Profesor-investigador
- ▢ Investigador
- ▢ Director de Museo
- ▢ Curador de Museo
- ▢ Encargado de Patrimonio / GADs
- ▢ Consultor

MÁS INFORMACIÓN



SEDE MATRIZ PUCE
Av. 12 de Octubre 1076
y Vicente Ramón Roca



(593) 98 116 1199



admisiones@puce.edu.ec

www.puce.edu.ec



Descarga la app **PUCE AR**, en AppStore o GooglePlay, sigue los pasos, escanea y entérate de nosotros.



Encuétranos en redes sociales.

